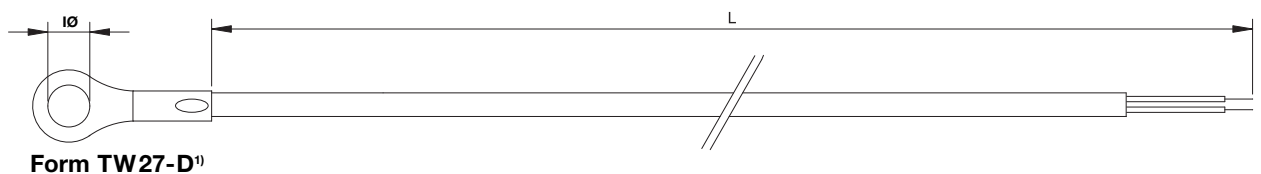
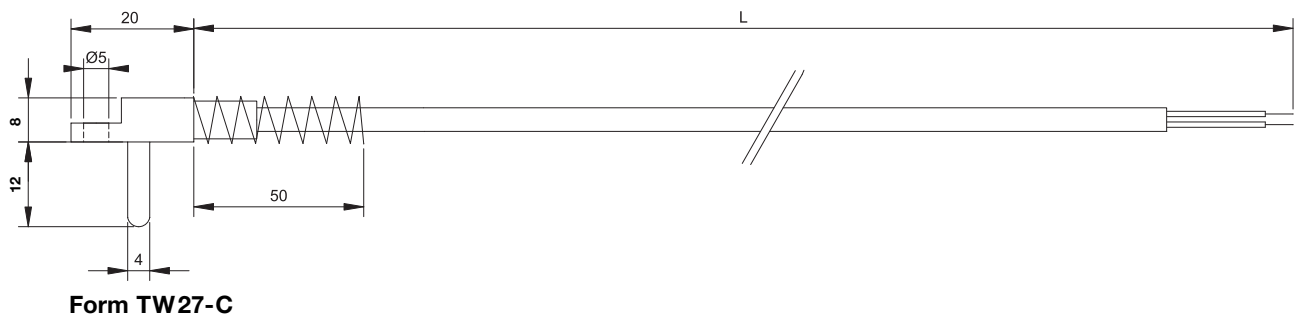
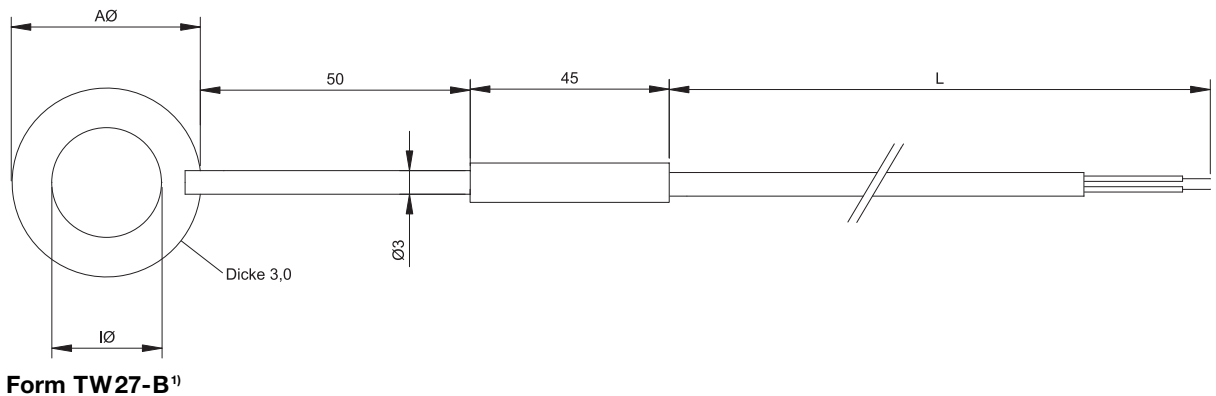
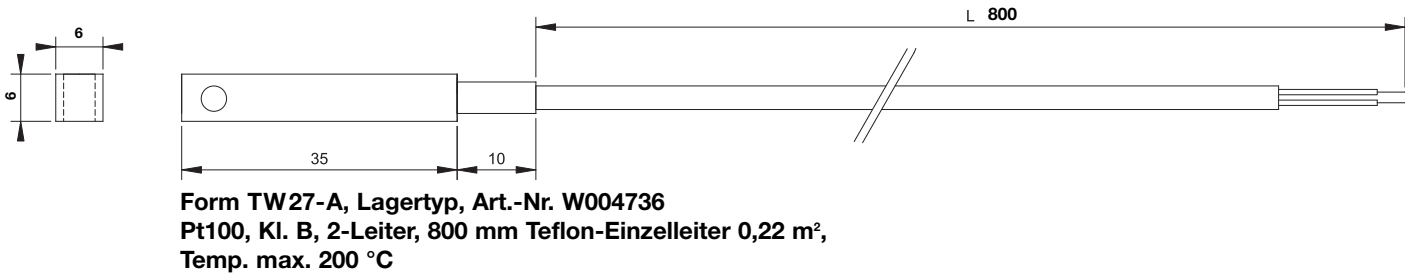
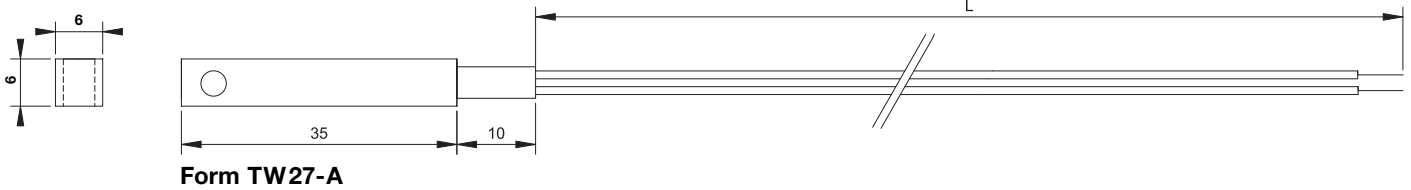


TW2/7 Thermoelemente und Widerstandsthermometer

Anlegefühler zur Temperatur-Messung an Oberflächen



¹⁾ Bitte Innen- und Außen-Ø angeben.

TW 2/7 Thermoelemente und Widerstandsthermometer

Anlegefühler zur Temperatur-Messung an Oberflächen

Bestelldaten:

Thermoelement
Widerstandsthermometer Bestell-Nr.: **T W 2 7** **Z** ...

Ausführung:	Form TW27-A A Form TW27-B ¹⁾ B Form TW27-C C Form TW27-D ¹⁾ D sonstige bitte angeben X
Sensor-Typ:	Cu-CuNi (T) 1 Fe-CuNi (J) 2 NiCr-Ni (K) 3 Pt100 4 Pt500 5 Pt1000 6 sonstige bitte angeben X
Temperatur-Bereich:	-50 ... 100 °C 1 -50 ... 200 °C 2 sonstige bitte angeben X
Anschlussleitung: siehe auch Liste T6	PVC 1 Silikon 2 Teflon 3 Glasseide 4 sonstige bitte angeben X
Leitungslänge:	2 m 2 3 m 3 sonstige bitte angeben X
Besonderheiten:	ohne 1 Steckverbindung ²⁾ 2 Knickschutzfeder 3 Pt100, Kl. A A Pt100, in 3-Leiterschaltung B Pt100, in 4-Leiterschaltung C Thermoelement, Kl. 1 D sonstige bitte angeben X

mehrere möglich

¹⁾ Bitte Innen- und Außen-Ø angeben.
²⁾ Weitere Angaben bezüglich Typ, Bestell-Nr. usw. erforderlich.