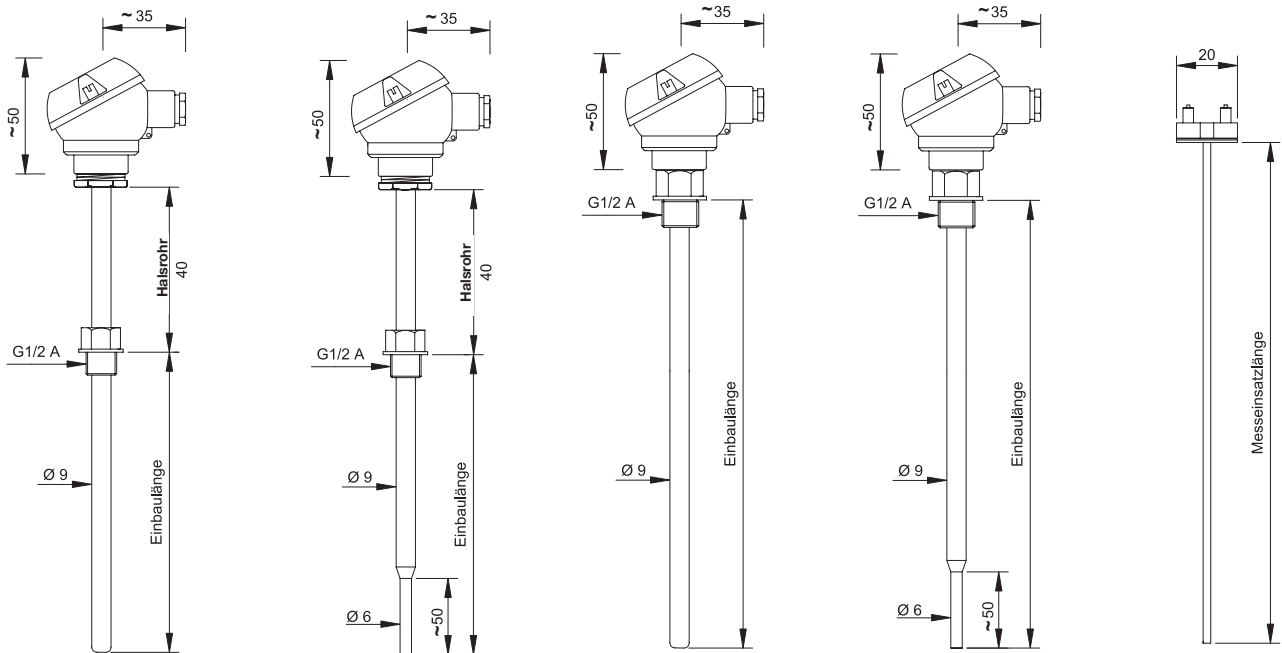


W1 Widerstandsthermometer und Thermoelemente

Form KJ

Einschweiß-Thermoelemente und -Widerstandsthermometer mit Anschlusskopf und Gewindeanschluss, für Messungen in Gasen, Dämpfen und Flüssigkeiten im niederen Druckbereich, in Rohrleitungen und geschlossenen Behältern.



Form KJ
mit Anschlusskopf
Form J
Code 1

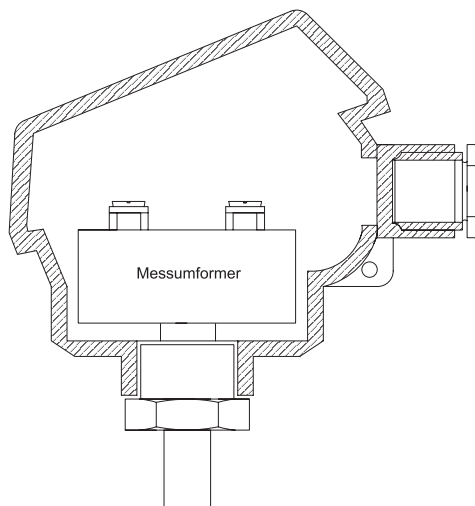
Form KJS
schnellansprechend
mit Anschlusskopf
Form J
Code 2

Form KJ
Option
ohne Halsrohr
mit Anschlusskopf
Form J

Form KJS
Option
ohne Halsrohr
mit Anschlusskopf
Form J

Messeinsatz
Ø entsprechend
Schutzrohr-
Abmessung

Option MU
2-Draht-Messumformer
4...20 mA
im Anschlusskopf Form J
(nur bei Widerstands-
thermometer möglich)



W1 Widerstandsthermometer und Thermoelemente

Form KJ

Bestelldaten:

kleines Einschraub-Widerstandsthermometer
kleines Einschraub-Thermoelement

Bestell-Nr.: **W1K** [] [] [] [] [] [] [] [] **Z**...

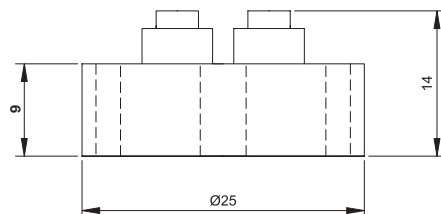
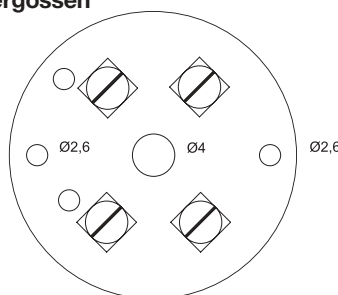
Schutzrohr-Form:	Form KJ, G ^{1/2} A, 9 x 1 mm 1 Form KJS, G ^{1/2} A, schnellansprechend 2 sonstige bitte angeben X
Halsrohr:	ohne 1 Standard: 40 mm 2 sonstige bitte angeben X
Schutzrohr-Werkstoff: inkl. Einschraubzapfen	rostfreier Stahl, Werkstoff-Nr. 1.4571 1 sonstige bitte angeben X
Einbaulänge:	50 mm 1 100 mm 2 150 mm 3 200 mm 4 250 mm 5 sonstige bitte angeben X
Messeinsatz²⁾:	mit 1 ohne ¹⁾ 2
Messeinsatz²⁾: Sensortyp	Pt100 Kl. B, -50 bis 200 °C 1 Pt100 Kl. B, -50 bis 400 °C 2 NiCr-Ni (K), bis 400 °C 3 Fe-CuNi (L) ⁴⁾ , bis 400 °C 4 Fe-CuNi (J), bis 400 °C 5 sonstige bitte angeben X
Messeinsatz: Ausführung	Thermoelement, einfach 1 Thermoelement, doppelt 2 1 x Pt100, 2-Leitersch. 3 1 x Pt100, 3-Leitersch. 4 1 x Pt100, 4-Leitersch. 5 1 x Pt100, 2-Leitersch. 6 sonstige bitte angeben X mehrere möglich
Besonderheiten:	keine 1 Thermoelement 1/2 DIN 43710 2 Thermoelement Kl. 1 IEC 584-2 3 Widerstandsthermometer Kl. B, 1/3 DIN bei 0 °C 4 Widerstandsthermometer Kl. A IEC 751 5 Option MU ³⁾ , Messumformer, Messeinsatz-Montage 6 Abnahmeprüfzeugnis (Art bitte angeben) 7 Messeinsatz nicht auswechselbar 8 sonstige bitte angeben X

2-Draht-Messumformer für Widerstandsthermometer mit Anschlusskopf Form J

Gehäuse aus Kunststoff (PBT), mit Epoxidharz vergossen

Messbereich

- in °C
- 40... 60
 - 0... 60
 - 0... 100
 - 0... 200
 - 0... 300
 - 0... 400



¹⁾ Keine weiteren Angaben erforderlich.

²⁾ Bei Thermoelement-Messeinsatz, Thermopaar isoliert verschweißt; auf Wunsch mit dem Mantel verschweißt.

³⁾ Nur bei Widerstandsthermometer möglich; bitte Temperaturanfang- und -endwert angeben.

⁴⁾ Nach DIN 43710; diese Norm ist seit 04/94 nicht mehr gültig. Bei Neuanlagen nicht verwenden.