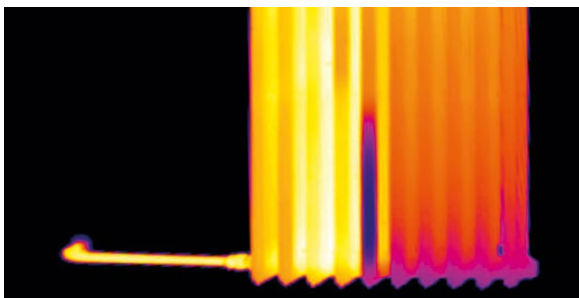
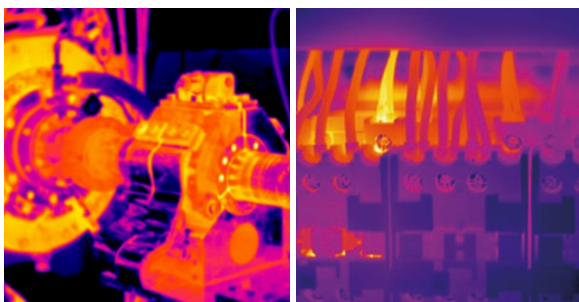


## Unverzichtbare Werkzeuge für Ihre Herausforderungen.

Sowohl im Handwerk als auch in der Industrie profitieren Sie durch den Einsatz einer Wärmebildkamera erheblich: Sie messen Temperaturen präzise und berührungslos, arbeiten effizienter und können die Qualität Ihrer Arbeit eindrucksvoll dokumentieren.



**Heizungsanlagen:** Überprüfen von Heizkörpern, Lokalisierung von Rohren und Leckagen



**Industrieanlagen:** Maschinen und elektrische Installationen vorbeugend warten.



**Gebäudeanalyse:** Wärmeverluste, Baufeuchte und Schimmel aufspüren.

## Modelle und Zubehör.

Be sure. **testo**

	Best.-Nr.	EUR
<b>Wärmebildkamera testo 865s</b> mit USB-Kabel, Netzteil, Lithium-Ionen-Akku, Profi-Software, Inbetriebnahmeanleitung, Kalibrierprotokoll und Koffer	0560 8651	<b>929€</b>
<b>Wärmebildkamera testo 868s</b> mit Funkmodul WLAN, USB-Kabel, Netzteil, Lithium-Ionen-Akku, Profi-Software, 3 x testo ε-Marker, Inbetriebnahmeanleitung, Kalibrierprotokoll und Koffer	0560 8684	<b>1149€</b>
<b>Wärmebildkamera testo 871s</b> mit Funkmodul BT/WLAN, USB-Kabel, Netzteil, Lithium-Ionen-Akku, Profi-Software, 3 x testo ε-Marker, Inbetriebnahmeanleitung, Kalibrierprotokoll und Koffer	0560 8716	<b>1929€</b>
<b>Wärmebildkamera testo 872s</b> mit Funkmodul BT/WLAN, USB-Kabel, Netzteil, Lithium-Ionen-Akku, Profi-Software, 3 x testo ε-Marker, Inbetriebnahmeanleitung, Kalibrierprotokoll und Koffer	0560 8725	<b>2599€</b>
<b>Thermo-Hygrometer testo 605i</b> mit Smartphone-Bedienung, inkl. Batterien und Kalibrierprotokoll	0560 2605 02	<b>85€</b>
<b>Stromzange testo 770-3</b> inkl. Batterien und 1 Satz Messleitungen	0590 7703	<b>195€</b>
<b>Zusatzakku</b>	0554 8721	<b>24€</b>
<b>Akku Ladestation</b>	0554 1103	<b>40€</b>
<b>Tragetasche</b> für testo 865s/868s/871s/872s und Ersatzakku aus widerstandsfähigem Nylon mit abnehmbarem Umhängegurt und Lasche zur Befestigung am Gürtel.	0554 7808	<b>48€</b>

**Aktionsangebot**  
vom 01.01.2023 - 31.03.2023

Be sure. **testo**



**NEU!**

**CONATEX**  
MESS- UND REGELTECHNIK

CONATEX Dipl.-Ing. L. Colbus GmbH  
Alsfassener Str. 56 | D-66606 St. Wendel  
Tel.: +49 6851 . 93 39-0 | Fax: +49 6851 . 2076  
conatex@conatex.de | www.conatex.de

[www.testo.com](http://www.testo.com)

2980\_4622\_15/17/04\_2022

# Next Level Thermographie.

Die neuen Wärmebildkameras testo 865s, testo 868s, testo 871s und testo 872s überzeugen mit der besten Bildqualität ihrer Klasse.



## Innovation verpflichtet.

Seit über 30 Jahren entwickeln und fertigen wir in Deutschland Wärmebildkameras für die unterschiedlichsten Anforderungen. Unsere neuesten vier Kameras bieten für jede Anwendung das passende Modell. Sie sind nicht nur innovativ, durchdacht und einfach zu bedienen - sondern überzeugen auch mit der besten Bildqualität ihrer Klasse.



### Die Top Features der Testo-Wärmebildkameras

- + Aussagekräftige Wärmebilder:**  
Hohe Auflösung und sehr gute NETD
- + Smart und vernetzt:**  
Anbindung von Funkfühlern und testo Thermography App
- + Intuitive Bedienung:**  
moderne Kacheloptik und Kurzwahltaaste

## Die neuen Wärmebildkameras im Vergleich



testo 865s



testo 868s



testo 871s



testo 872s

### Im Überblick

<b>Infrarotauflösung</b>	Anzahl der Pixel: Je mehr, desto besser	160 x 120 Pixel (19.200 Pixel)	160 x 120 Pixel (19.200 Pixel)	240 x 180 Pixel (43.200 Pixel)	320 x 240 Pixel (76.800 Pixel)
<b>testo SuperResolution</b>	Vierfache Pixel-Anzahl	320 x 240 Pixel (76.800 Pixel)	320 x 240 Pixel (76.800 Pixel)	480 x 360 Pixel (172.800 Pixel)	640 x 480 Pixel (307.200 Pixel)
<b>Thermische Empfindlichkeit (NETD)</b>	Kleinstmöglich darstellbare Temperaturdifferenz: Je kleiner, desto besser	0,10 °C (100 mK)	0,08°C (80 mK)	0,08 °C (80 mK)	0,05 °C (50 mK)
<b>Messbereich</b>		-20 ... +280 °C	-30 ... +100 °C 0 ... +650 °C	-30 ... +100 °C 0 ... +650 °C	-30 ... +100 °C 0 ... +650 °C
<b>Fokus</b>	Scharfstellung des Bildes	Fixfokus	Fixfokus	Fixfokus	Fixfokus
<b>Anbindung externer Messgeräte (über Bluetooth)</b>	Verbindung mit anderen Testo-Messgeräten	–	–	Thermo-Hygrometer testo 605i, Stromzange testo 770-3	Thermo-Hygrometer testo 605i, Stromzange testo 770-3
<b>Verbindung mit kostenloser testo Thermography App (per WLAN)</b>	Schnelle und einfache Bildanalyse, Erstellung und Versand von Kurzberichten, Fernsteuerung der Wärmebildkamera	–	✓	✓	✓
<b>PC-Software testo IRSof</b>	PC-Software zur Analyse und Berichtserstellung. Unentgeltlich als Download nach Registrierung.	✓	✓	✓	✓

### Funktionen

<b>Integrierte Digital-kamera (5MP)</b>	Echtbild wird zum Wärmebild dazugespeichert	–	✓	✓	✓
<b>Feuchtemodus</b>	Schimmelgefahr mit Ampelskala beurteilen	–	–	✓	✓
<b>testo ScaleAssist</b>	Automatische Kontrasteinstellung für optimale Beurteilung der Gebäudehülle	✓	✓	✓	✓
<b>Lasermarker</b>	Zeigt exakte Position des Lasers und des dazugehörigen Temperaturmesswertes im Kameradisplay an	–	–	–	✓